

NET-ZERO

ESM KOREA INTRODUCTION

Collect Waste Collect Resources



쌓여가는 쓰레기, 쌓여가는 미래자원

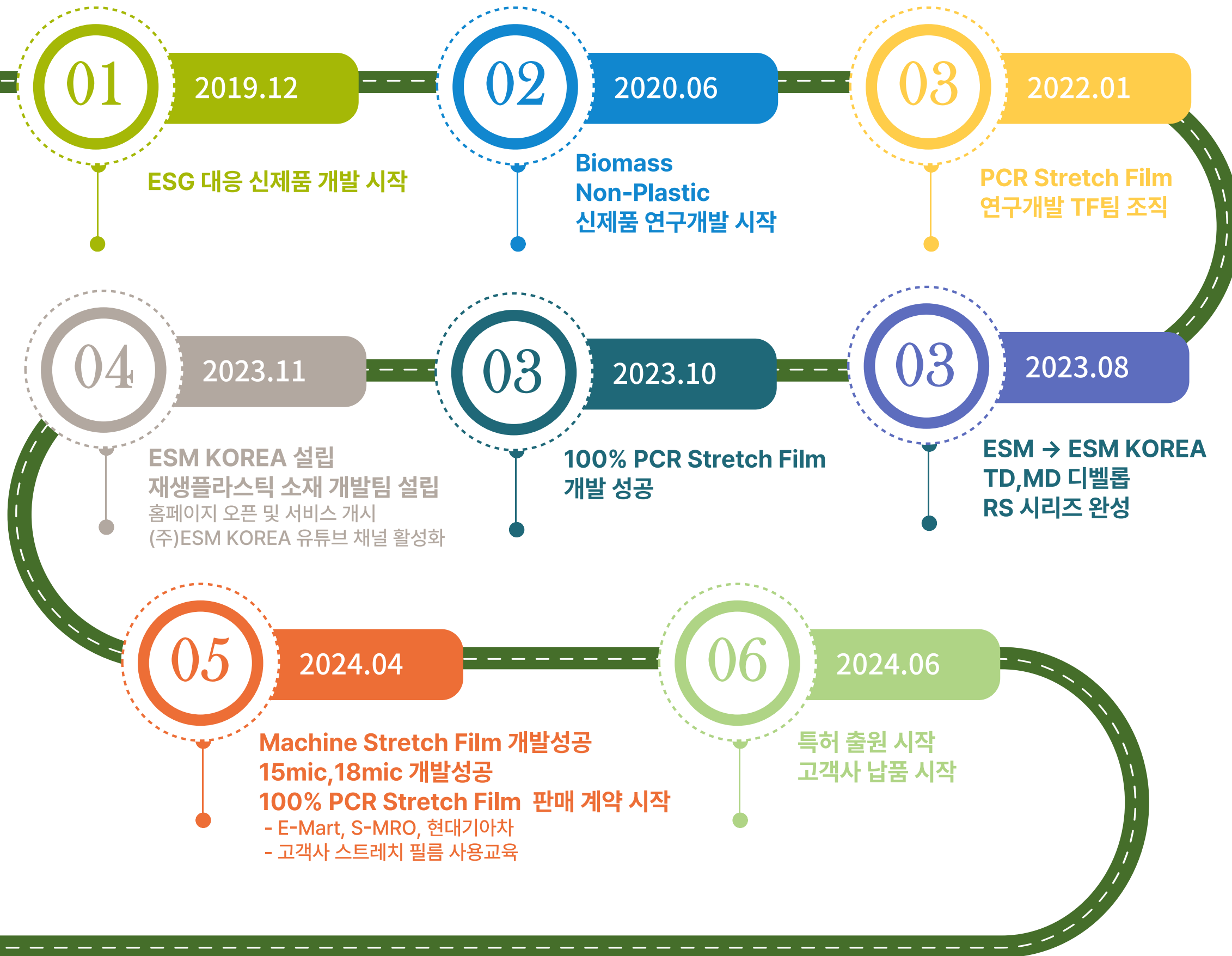
UN은 "이제 지구 온난화의 시대는 가고 지구가 들끓는 시대가 도래했다."

"기후행동은 '사치'가 아닌 '필수' "라며 절실한 상황을 설명했습니다.

ESM KOREA는 고객사의 안정적인 비즈니스를 위해 ESG경영,탄소중립에 꼭 필요한 친환경 포장재의 선두주자입니다.

100% PCR 스트레치필름을 독자적으로 개발하였으며, 완벽한 탄소중립,지속가능한 기술의 대표주자로서

고객사의 신뢰높은 파트너가 되겠습니다.



2024 Roadmap



Our Activity



- 1 ESG 제품군 생산기술 개발
- 2 봉사 기부 활동
- 3 100% PCR 스트레치 필름 기술 교류



- 1 한-말 외교부 회담 ESG 기술교류 장관상
- 2 ESG 제품 개발 기사(2023년 1월)
- 3 ESM KOREA 유튜브 홍보영상

PLASTIC ISSUE

- 탄소중립 관련 기사
- 주요국 플라스틱 부과금 동향
- 국내 플라스틱 부과금 동향



주요국 플라스틱 부과금 동향



EU
 제도: 플라스틱세
 부과 대상: 비재활용 원료 비중
 세금: EUR 800 / Ton



일본
 제도: 3R 플라스틱 자원순환 촉진법
 부과 대상: 플라스틱 제품 제공사업자
 세금: JPY 최대 500,000 / 회



미국
 제도: 생산자 책임 재활용 제도 (EPR)
 부과 대상: 비재활용 플라스틱
 세금: USD 최대 50,000 / 일 (CA)



영국
 제도: 플라스틱 포장세
 부과 대상: 비재활용 원료 비중
 세금: GBP 210.82 / Ton



플라스틱 중량: 3kg
 재활용 원료 비중: 20%
 비재활용 원료 비중: 80%



과세 비중: 3kg 중 80% = 2.4kg
 과세 금액: 2.4 x 0.8 = 1.92 유로 = 2,790원

탄소중립 관련 기사

"탄소감축 미달 韓기업 잠재적 수출손실, 2030년 1천425억달러"

"2025년 글로벌 대기업 78%, 탄소중립 미흡 업체와 거래 중단"
 SC그룹 글로벌 대기업 설문조사

(서울=연합뉴스) 김연정 기자 = 2025년에는 글로벌 대기업의 78%가 탄소중립(Net zero) 전환이 미흡한 공급업체들과의 거래 전부나 일부를 끊을 것으로 조사됐다.

아울러 글로벌 대기업들은 탄소배출 감축 계획을 진행하는 과정에서 현재의 공급업체 가운데 약 3분의 1과의 거래가 중단될 수 있다고 예상했다.

이에 따라 글로벌 대기업의 감축 목표에 미달하는 한국 공급업체의 잠재적 수출 손실 규모는 2030년 1천425억 달러에 이를 것으로 전망됐다.

국내 플라스틱 부과금 동향

제도: 생산자 책임 재활용 제도(EPR)
 부과 대상: 포장재 + 제품 자체(일부 품목)
 세금: 품목별 상이

산업용 필름	
2024년	
재활용 의무율	부과금 단가 (원/Kg)
0.636	527

Product

100% PCR Stretch Film



100% PCR Stretch Film

Post-Consumer Recycled

PCR vs PIR

PIR은 제조생산 단계에서 발생하는 부산물을 단순 가공하는 것입니다.
PCR은 최종 소비자 단계에서 사용한 폐기물을 재활용 하는 단계입니다.
세계적으로 인정하는 PCR인증서를 발급할 수 있는 제품은
ESM KOREA 의 제품입니다.



How to Use

작업자가 직접 랩핑하는 수동방식과
기계로 랩핑하는 자동방식이 있습니다.



▼ 머신용 스트레치 필름



What is the Stretch Film?

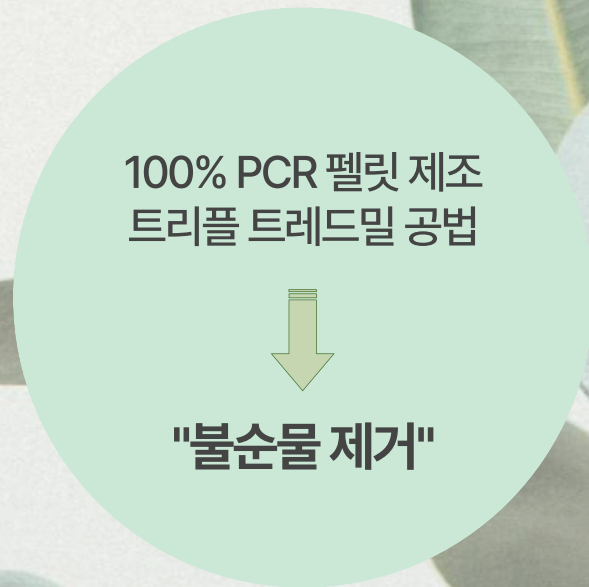
스트레치 필름은 산업계에서 빠질 수 없는
필수 소비재로서, 물품을 외부환경으로 부터
보호하는 역할을 합니다.



수동용 스트레치 필름 ▶



제품 개발 과정



성능 비교 Report

Virgin 스트레치 대비 93% 유사한 성능

BEYOND ASIAN HUB, TOWARD GLOBAL WORLD

KTR
KOREA TESTING & RESEARCH INSTITUTE

TEST REPORT

우 13810 경기도 과천시 교육원로 98(중앙동) TEL (02)2164-0011 FAX (02)2634-1008

성적서번호 : TAK-2023-077264 접수 일자 : 2023년 05월 31일
대표자 : 배은숙, 방형복 시험원료일자 : 2023년 06월 13일
업체명 : (주)새미코퍼레이션
주소 : 인천광역시 남동구 논현교진로135번길 9, 503호 (교진동, 세일빌딩)

시료명 : 스트레치필름(Stretch Film)

시험결과

시험항목	단위	시료구분	결과치	시험방법
인장강도(가로)**	MPa	-	19.0	ASTM D882-18
인장강도(세로)**	MPa	-	39.6	ASTM D882-18
신장률(가로)**	%	-	616	ASTM D882-18
신장률(세로)**	%	-	537	ASTM D882-18

▶ Virgin 스트레치 필름

BEYOND ASIAN HUB, TOWARD GLOBAL WORLD

KTR
KOREA TESTING & RESEARCH INSTITUTE

TEST REPORT

우 13810 경기도 과천시 교육원로 98(중앙동) TEL (02)2164-0011 FAX (02)2634-1008

성적서번호 : TAK-2024-028167 접수 일자 : 2024년 02월 15일
대표자 : 최혜경 시험원료일자 : 2024년 02월 27일
업체명 : 주식회사 이에스엠코리아
주소 : 인천광역시 서구 중봉대로 490, 938호 (청라동, 청라더리브티아모지식산업센터)

시료명 : 100% PCR LLDPE 스트레치 필름

시험결과

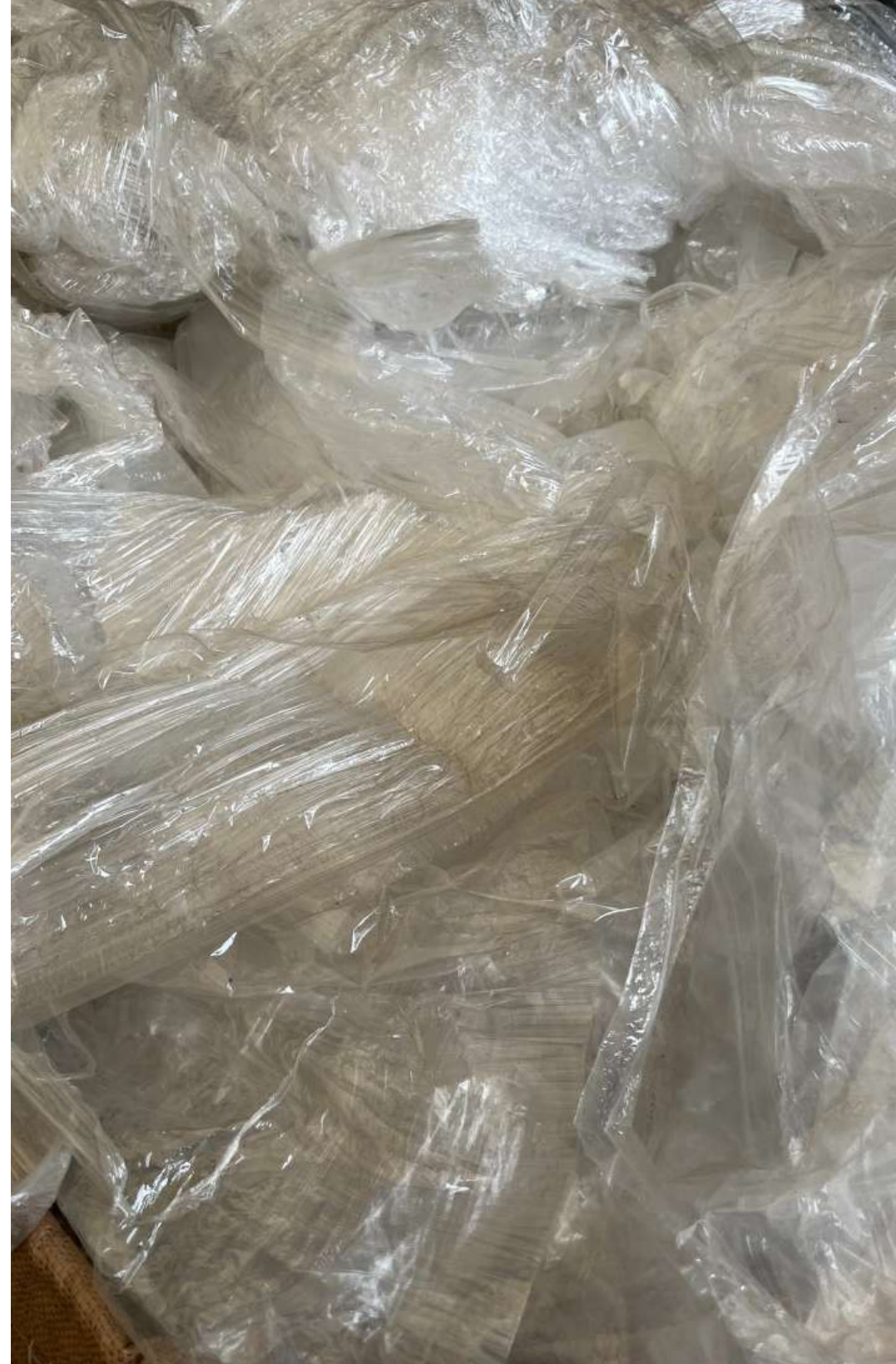
시험항목	단위	시료구분	결과치	시험방법
인장강도(가로)	MPa	-	21.7	ASTM D882-18
인장강도(세로)	MPa	-	38.3	ASTM D882-18
신장률(가로)	%	-	718	ASTM D882-18
신장률(세로)	%	-	514	ASTM D882-18

▶ 자사 100% PCR 스트레치 필름

Recycle Process

재활용 프로세스

ESM KOREA의 100% PCR 스트레치 필름은 글로벌 친환경 정책에 맞춰 탄소중립을 실천한 포장재입니다. 사용한 스트레치 필름을 세척 후 펠릿으로 재가공하여 블로운·캐스트 과정을 통해 제조되며, 당사가 보유한 독보적인 기술력으로 Virgin 스트레치 필름과 유사한 성능을 유지합니다.



01 폐 스트레치 필름 수거

국내에서 사용된 Virgin LLDPE 스트레치 필름을 수거합니다.

02 분류, 세척

컬러필름과 섞이지 않게 분류 한 후, 분쇄, 세척하여 남아있는 불순물을 제거합니다.



04 재활용 스트레치 필름

ESM KOREA의 재활용 프로세스로 탄생한 PCR-LLDPE Pellet으로 100% PCR 스트레치 필름을 제조합니다.

ESM KOREA는 폐기물의 수거, 세척, 펠릿 재가공을 통해 탄소배출을 90% 절감할 수 있습니다.



03 PCR-LLDPE Pellet

플라스틱 압출기를 통해 Recycled LLDPE Pellet으로 재가공 합니다.

Market Position

시장 현황

경쟁사 현황

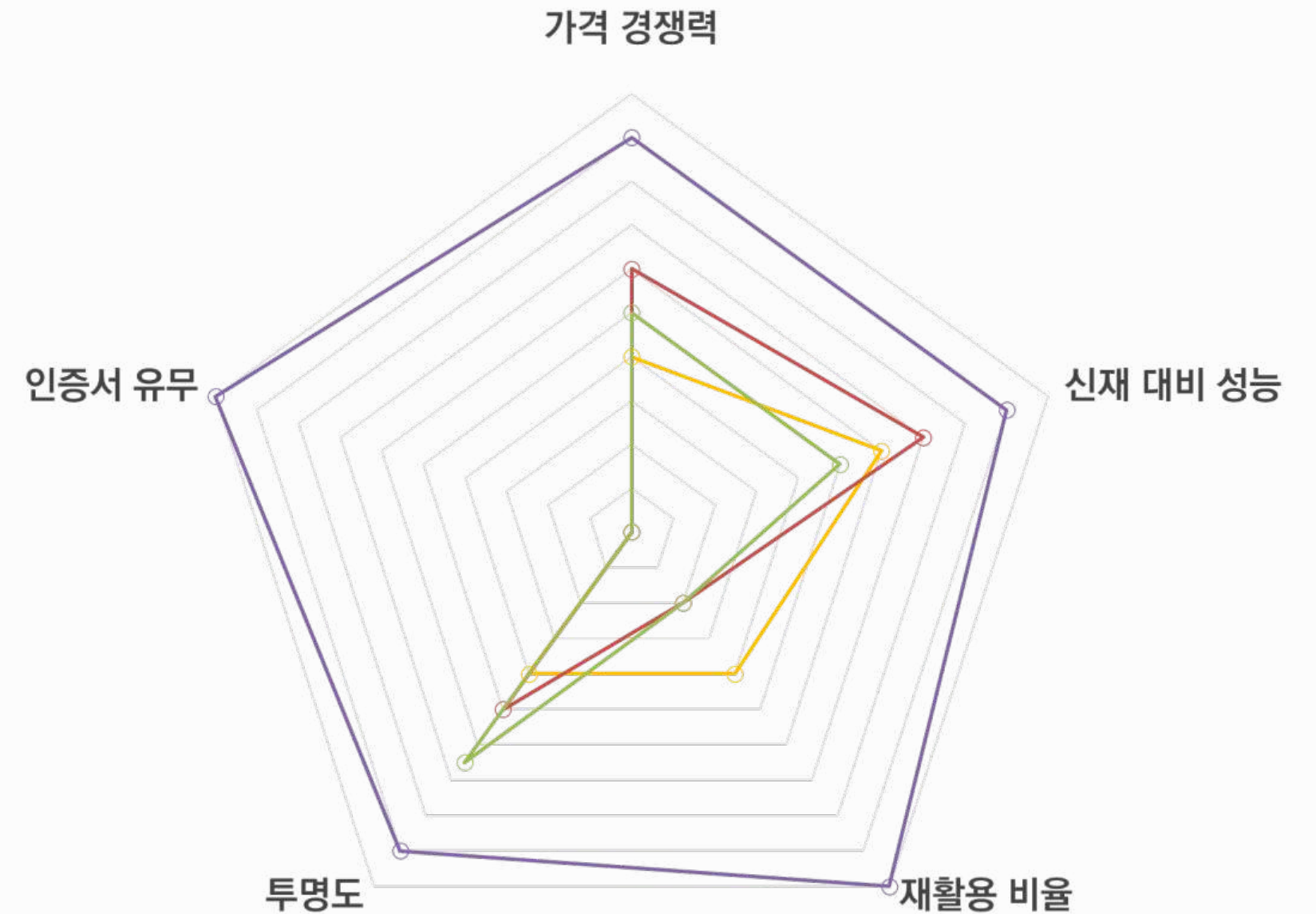
구분	G사	L사	M사	(주)ESM KOREA
PCR 함유량	40%	20%	20%	100%
자원순환 구조 확립	X	X	X	O
단가 비교	3,611원/Kg	2,836원/Kg	3,351원/Kg	2,600원/Kg
실제 판매 유무	X	X	X	O
국제 인증서 발급 가능 여부	X	X	X	EUCERTPLAST GRS Eco-Label APR ISO 17025

Why

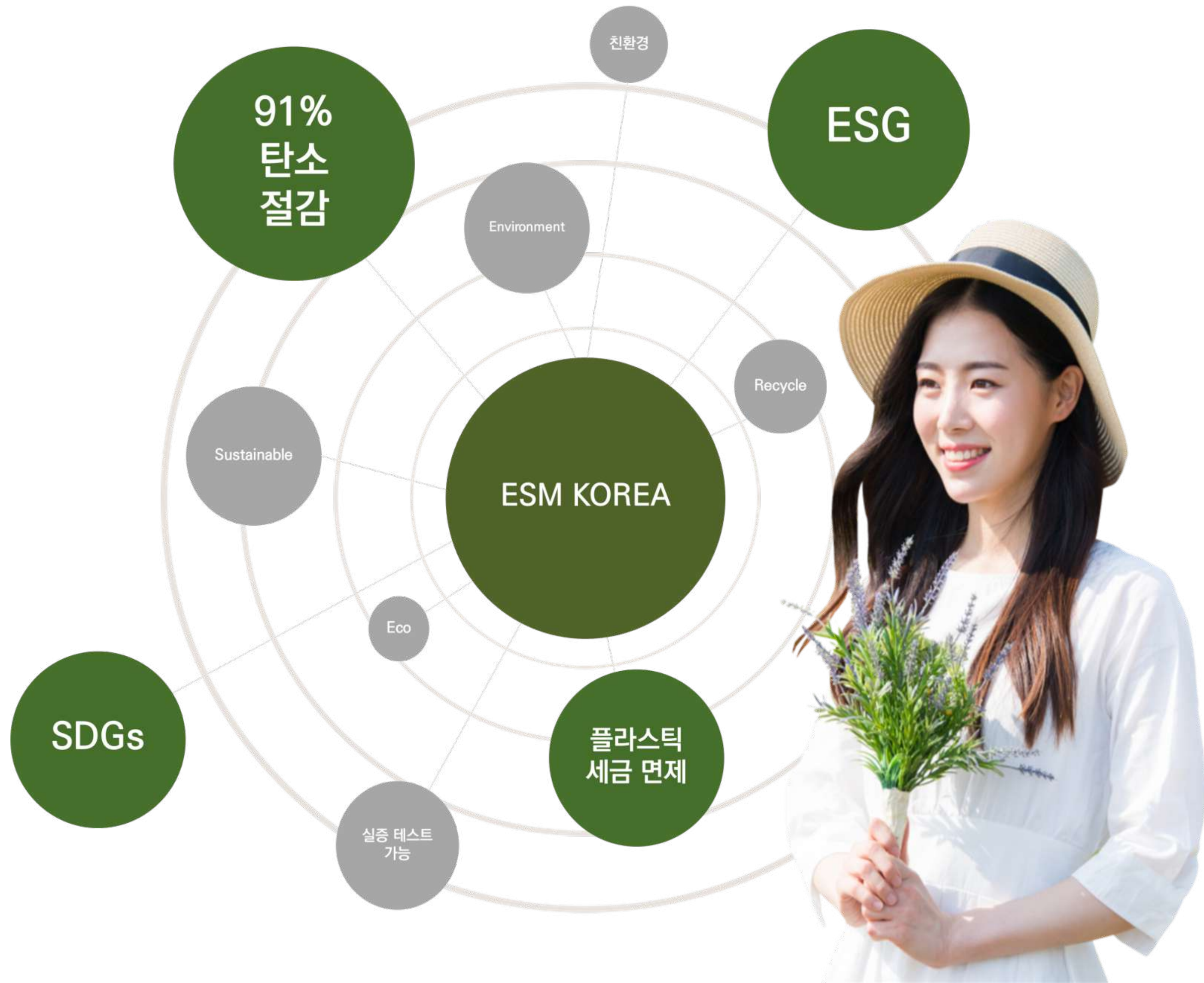
ESM KOREA를
선택해야 하는
이유

HDPE, LDPE, PET 등 타 소재에 비해 작은시장 및 적은 수요와 PCR 스트레치필름의 전체 수입실정상 **장기간에 걸친 성능개발 필요.**
단기 개발 시 충분치 못 한 품질로 사용불가 및 **스트레치필름에 대한 높은 이해도 없이 진행하기 어려움.**

○ G사 ○ L사 ○ M사 ○ ESM KOREA



Expected Results



2030 Trend Keywords

트렌드 키워드

기후 위기와 같은 환경 이슈에 관심이 있는 **ESM KOREA**의 주요 검색 키워드



#자연

#탄소중립

#환경

#재활용

#에코

#그린

#자원순환

#PCR

#재사용

#ESG

#재생플라스틱

주식회사 이에스엠코리아

100% PCR 스트레치 필름

"ESM KOREA는 세계적 기술력 및 발급 가능한 인증서를 통해 고객사의 ESG 경영에 이바지 하여 탄소절감 및 친환경 소비자재의 선두주자가 되겠습니다.

ESM KOREA

100% PCR Stretch Film



<http://esmkorea.kr>

Contact Us



TEL : 032-264-2025

Mail: esmkorea@esmkorea.kr

Address : 인천광역시 서구 중봉대로 490, 9F